

Opozorilni trak  
POZOR PLINOVOD

AB plošča  
220x99x23mm

Zasip z izkopanim materialom  
v plasteh po max. 30cm

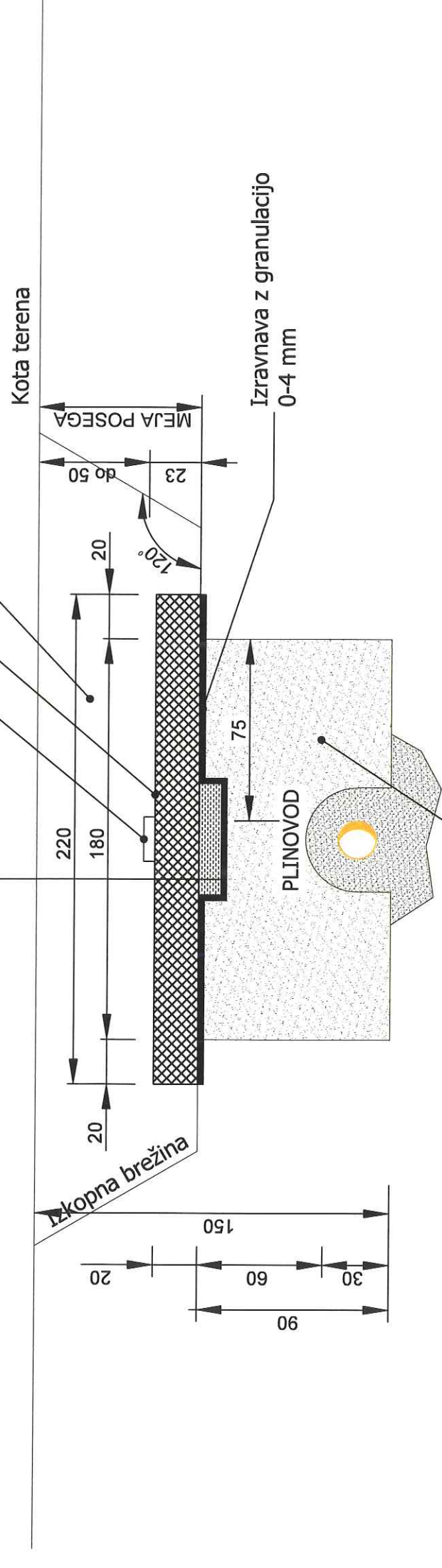
Bitumenski beton

Bitumimoziran drobljenec

Tamponski drobljenec

AB plošča

Stirodur/Stiropor



# DETALJ POLAGANJA

## AB PLOŠČE (M 1:25)

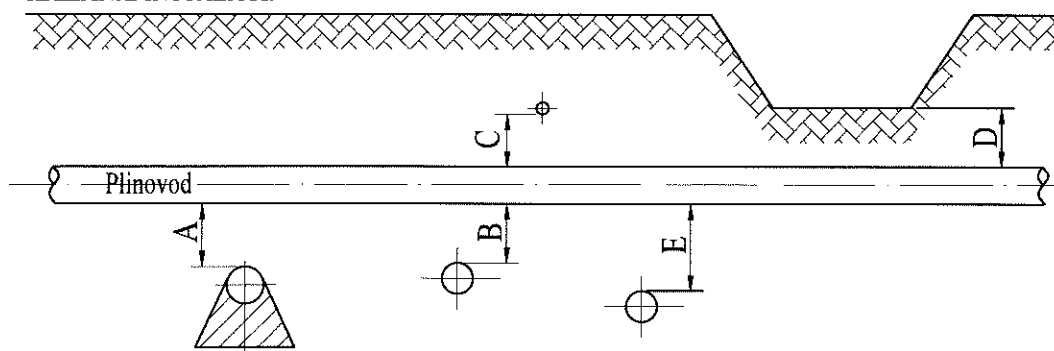
Obstoječe!

Se ne posega!

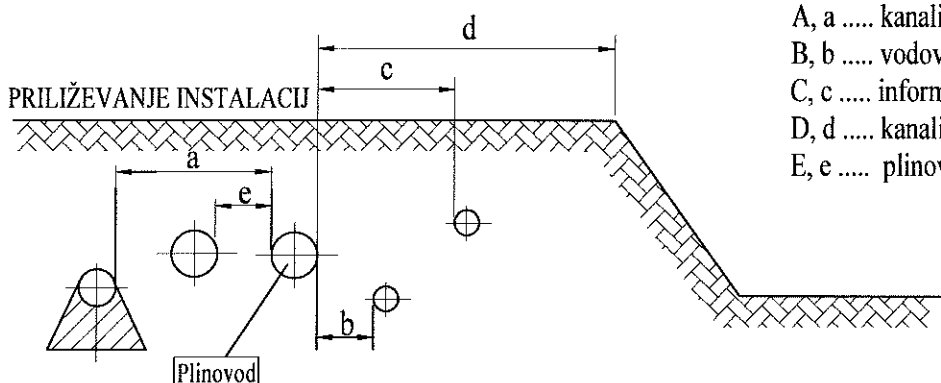
Opomba:

Izkop okoli plinovoda se ne izvaja!

## KRIŽANJE INSTALACIJ



## PRILIŽEVANJE INSTALACIJ



### LEGENDA:

- A, a ..... kanalizacija  
B, b ..... vodovod  
C, c ..... informacijski kabel (TK)  
D, d ..... kanali in jame  
E, e ..... plinovod

	Min. svetla razd. (m)	
	Križanje	Približevanje
Plinovod iz PE cevi do kanalizacije	$A > 0,2$	$a > 0,5$
Plinovod iz PE cevi do vodovoda	$B > 0,2$	$b > 0,4$
Plinovod do telefonskega kabla	$D > 0,2$	$d > 0,4$
Plinovod do telef. kabelske kanalizacije	$D > 0,2$	$d > 0,5$
Plinovod do kanalov in jam	$E > 0,5$	$e > 0,4$
Plinovodi med seboj	$F > 0,2$	$f > \varnothing D2 (S8)$

### OPOMBA:

Pri križanju in vzporednem vodenju plinovodov s komunalnimi vodi je potrebno upoštevati veljavne predpise ter zahteve upravljavcev komunalnih vodov.

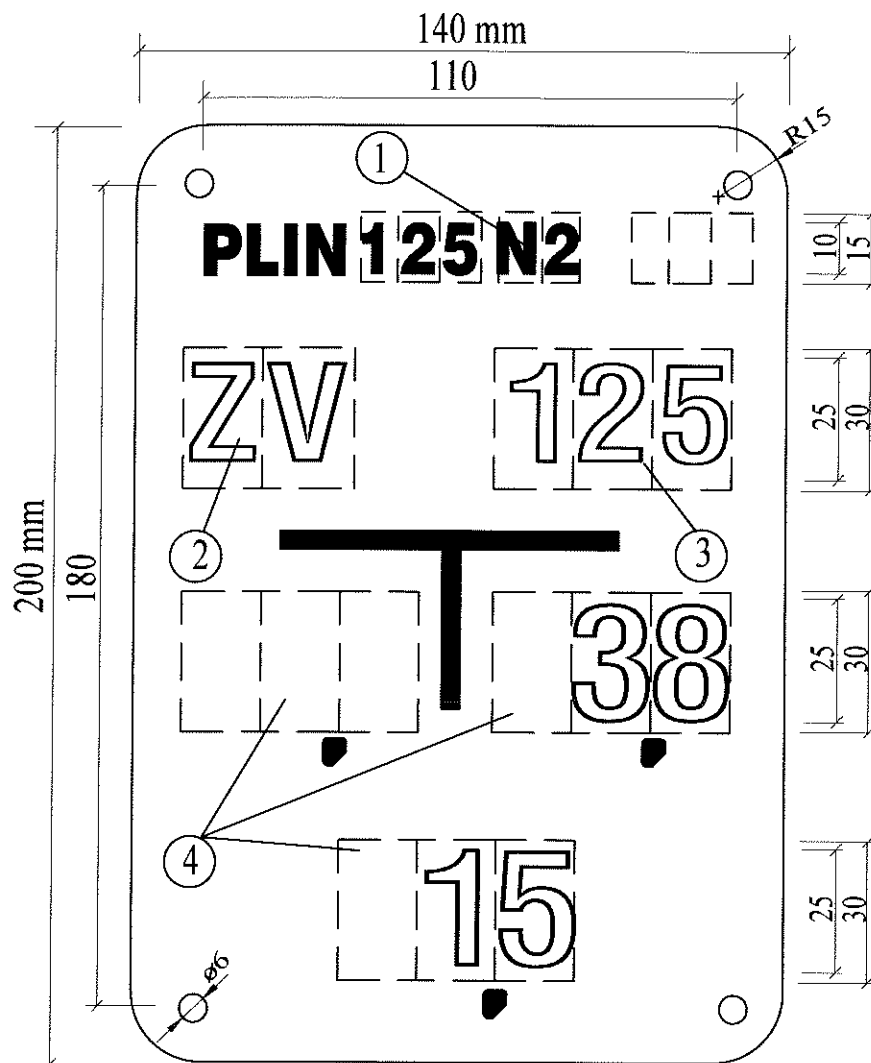
Ob sočasni graditvi plinovodov se lahko horizontalni varnostni odmiki pri vzporednem vodenju zmanjšajo do 50 %.

Odmiki veljajo za plinovode z delovnim tlakom do vključno 5 barov. Kot križanja je od 30° do 90°.

Če so odmiki manjši od predpisanih (glej tabelo) je potrebno:

- povečanje debeline stene plinovoda ali izbira ustreznega materiala plinovoda
- prekritje plinovoda z ustreznimi elementi
- zgraditev pregradnih sten
- vodenja plinovoda v zaščitnih ceveh

## DETALJ KRIŽANJA IN PRIBLIŽEVANJA INSTALACIJ - SPLOŠNO



#### LEGENDA:

1. Številka plinovoda iz kodnega plana
2. Oznaka vgrajenega elementa
3. Nazivni premer plinovoda
4. Lokacija vgrajenega elementa

#### LEGENDA OZNAK VGRAJENIH ELEMENTOV

- ZP - zaporna pipa
- ZV - zaporni ventil
- IV - izpušni ventil
- IP - izolirna prirobnica
- CV - vohalna cev
- L, O - cev, koleno
- T - T kos
- ZK - zaključna kapa

POZICIJSKA TABLICA